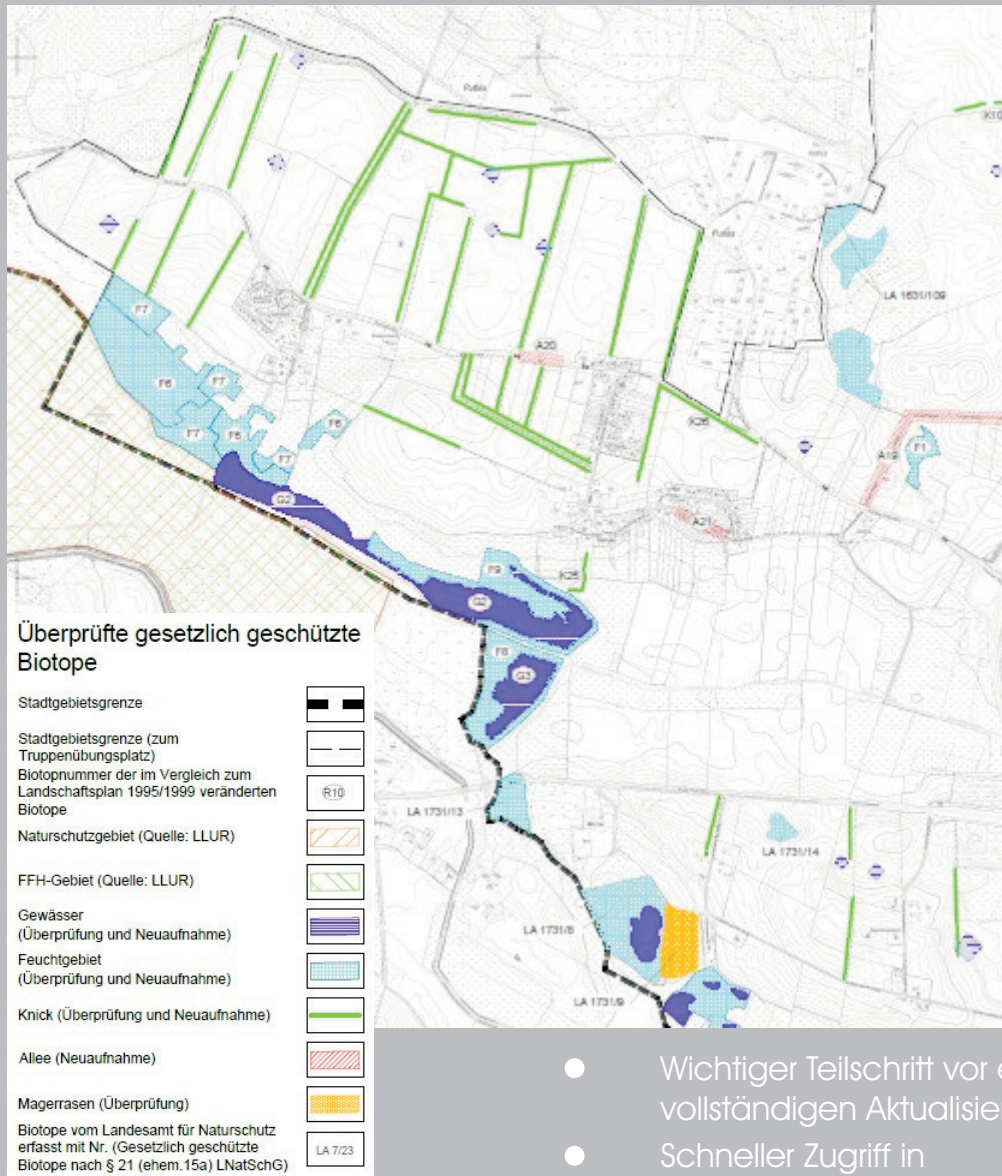


Referenzbeispiel - Realisiertes Projekt



Kartographische Aktualisierung der Biotopie im Landschaftsplan

- Wichtiger Teilschritt vor einer vollständigen Aktualisierung
- Schneller Zugriff in Verwaltungsangelegenheiten
- Planungssicherheit

	F1	Schilf-Rohrkolben- Teichsimsen- Röhricht (NRs)		
	Lage	Östl. Langer Segen		
	Kennz.	Schilfrohr, Wasserdost, Silberweide		
	Bemerkung	verkleinert; stark eutrophiert durch umgebende Landwirtschaft		
	F6	Schilf-Rohrkolben- Teichsimsen- Röhricht (NRs)		
	Lage	südöstl. und südl. Kleinweseek		
	Kennz.	Schilfrohr, Große Brennnessel, Breitblättriger Rohrkolben, Behaartes Weidenröschchen, Wiesen- Sauerampfer		
	Bemerkung	-		
	E7	Erlenbruchwald (WBe)		
	Lage	südöstl. und südl. Kleinweseek		
	Kennz.	Schwarzerle		
	Bemerkung	-		
	A17	Typische Allee (HA1)	Begleitende Straße	Fußweg neben der Kastanienallee
	Baumart			Gemeine Roßkastanie
	Stammdurchmesser			25 - 40 cm
	A18		Begleitende Straße	Milchdamm
	Baumart			Schwarzpappel, Korbweide
	Stammdurchmesser			60 - 80 cm
	A19	Typische Allee (HA1)	Begleitende Straße	Langer Segen
	Baumart			Bergahorn
	Stammdurchmesser			25 - 40 cm

Aktualisierung der gesetzlich geschützten Biotopie im Landschaftsplan der Stadt Oldenburg i.H. Vorbereitung einer Fortschreibung des Flächennutzungsplans

Übersicht neuer oder veränderter Biotopie