

Nr. 2/2011 April/Mai 2011

Magazin für
Kiel & Umgebung

Das Magazin für die Generation 50plus

VENTUS



**Raus in die Natur –
Radfahren im Verein**

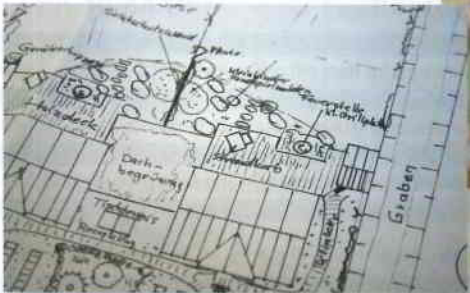
**Endlich Frühling –
Tipps für den Garten**

**Museumstag –
Museen laden ein**

Kostenlos



Gartengestaltung mit gutem Konzept



*Willst Du einen Tag
glücklich sein,
So betrinke Dich mit Wein.*

*Willst Du ein Jahr
glücklich sein,
So baue Dir ein Haus.*

*Willst Du ein Leben lang
glücklich sein,
So gestalte Deinen Garten.*

Chinesische Weisheit

*Wasserauge in streng geometrischer
Struktur und (re.) räumliche Ent-
wurfsskizze eines Spiralgartens*



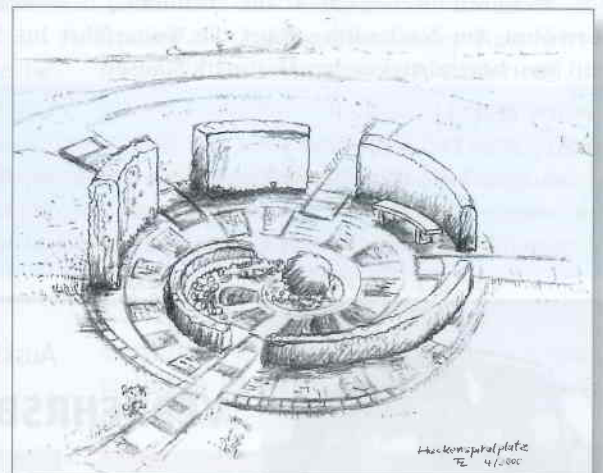
Zeit für einen schönen Garten

Es gibt viele Gründe für die Neu- oder Umgestaltung eines Gartens. Beim Hausneubau ist eine komplette Neuanlage erforderlich. Oder man übernimmt einen Garten und möchte dem Ganzen ein neues Gesicht geben. Jede Menge Fragen stehen im Raum. Für welche Pflanzen soll man sich entscheiden? Wieviel Rasen soll es werden? Terrasse und Wege müssen in die Gestaltung mit einbezogen werden, welche Materialien sollte man wählen? Inwieweit lassen sich vorhandene Strukturen nutzen? Worauf muss man achten, um später keine her-

ben Enttäuschungen zu erleben? Magazin VENTUS befragte Dr. Ing. Florian Liedl, Landschaftsarchitekt aus Selent, zum Thema Gartengestaltung.

Das grüne Paradies

Die Vorstellungen vom grünen Paradies sind so unterschiedlich wie die Menschen selbst. Wenn der Landschaftsarchitekt Florian Liedl mit der Aufgabe der Gartengestaltung betraut wird, führt er zunächst ein zwei- bis dreistündiges Erstgespräch mit den Kunden. „Viele wundern sich, was ich für Fragen





*Landschaftsarchitekt
Dr. Florian Liedl
erklärt anhand von
Zeichnungen und
Fotos seine Arbeit.*

stelle“, sagt er lächelnd. Er fragt nach Hobbies, Kindern, Haustieren – bis hin zu Lieblingsurlaubszielen. Viele der fremden Eindrücke aus den verschiedenen Urlauben kann man im eigenen Garten umsetzen, beispielsweise Trockenstrukturen aus der Toscana oder Strand- und Wasserlandschaften. Wasser ist neben der Terrasse einer der wichtigsten Augenfänger im Garten. „Von den Pflanzen her geht viel mehr, als die meisten Leute ahnen“, weiß der Fachmann. Er denkt dabei an vielfältige frostfeste Yucca-, Palmen- oder Bambus- bis hin zu Baumfarnarten. Gerne lässt er sich Urlaubsfotos zeigen, weil er darauf die Vorlieben der Leute sieht und als Ansatz zur Umsetzung der Gartengestaltung verwenden kann. „Fast jeder hat einen Faible oder Hass auf bestimmte Pflanzen“, so Liedl. Auch die Frage, wieviel Zeit man für die Gartenarbeit übrig hat, muss in die Konzeption mit einbezogen werden. „Man kann einen Garten bewusst so aufbauen, dass er nicht soviel Arbeit macht“, sagt Liedl. Offener Boden ist immer auch eine Einladung für Saatgut aus der Luft, deshalb ist es besser, die Erde möglichst geschlossen zu bepflanzen. Idealerweise bedeckt eine Grundstruktur aus Bodendeckern und Stauden die Schwarzerde, dazwischen zur Auflockerung geeignete Gräser, die sich nicht so ausbreiten, aber Jahr für Jahr wiederkommen. Nach Beispielen für geeignete Pflanzen an mageren, sonnigen Standorten gefragt, nennt Liedl Bärenfellgras sowie alle Arten von Sukkulente n, wie Mauerpfeffer und andere Sedumarten oder auch beispielsweise Allium. Der Unterwuchs sollte schnell einen Teppich bilden, dazwischen dann je nach Standort höhere

Fotos: ALSE GmbH

Rohwer Busreisen

Wir fahren Bus, denn die Welt ist viel zu schön, um darüber zu fliegen

- 10.–15.04. **Rügen/Seebad Binz**, 3* Hotel, Ausflugsprogramm **DZ/HP p.P. 386 €**
- 07.–12.05. **Ueckermünde**, 3* Hotel, Ausflüge, Floßfahrt **DZ/HP p.P. 375 €**
- 08.–13.05. + 29.07.–03.08. **Willingen**, schönes Kur- + Sporthotel, Ausflugsprogramm **DZ/HP p.P. ab 395 €**
- 26.05.–03.06. **Hohe Tatra**, (Slowakei) 4* Grandhotel, Ausflüge **DZ/HP p.P. 745 €**
- 27.05.–03.06. **Niederrasen/Rasun**, in Südtirol, Ausflüge **HP p.P. 565 €**
- 09.–17.07. **Begleitete Flugreise nach Irland** Busrundreise **DZ/HP p.P. 1.165 €**
- 17.–25.07. **Sommerevent »Schlagergiganten« im Burgenland + Wien**, Ausflüge **DZ/HP p.P. 755 €**
- 04.–08.08. **Mittelrhein-Lichterfahrt**, 3* Hotel, Schifffahrt, Ausflüge **DZ/HP p.P. 345 €**
- 08.–12.08. **Löf an der Mosel**, Ausflüge, Schifffahrt **DZ/HP p.P. 359 €**
- 16.–24.08. **Masuren/Polen**, Ausflüge, Schifffahrt **DZ/HP p.P. 835 €**

Auszüge aus unserem Tagesfahrtenprogramm

- 17.04. Zur Baumbblüte ins **Alte Land**, Obsthofbesichtigung mit kleiner Stärkung, Rundfahrt mit örtlicher Reiseleitung, Kaffee + Kuchen, **p.P. 46 €**
- 07.05. **Schollenessen**, im Kronprinzenkoog, Rundfahrt, Kaffee + Kuchen, **p.P. 39 €**
- 08.05. **Rapsblüte** auf Fehmarn, Rundfahrt mit Reiseleitung, Kaffee + Kuchen, **p.P. 36 €**
- 17.05. Tagesfahrt nach **Helgoland**, Frühstück und Kaffee + Kuchen an Bord, **p.P. 46 €**
- 21.05. Rhododendrenblüte im **Ammerland/ »Ammerländer Gartentage«**, Eintritt, Führung und Mittagessen, **p.P. 43 €**
- 05.06. **Landesgartenschau** in Norderstedt, Eintritt und Mittagessen, **p.P. 45 €**
- 11.06. **Friedrichstadt** mit Mittagessen und Grachtenfahrt, **p.P. 39 €**

Alle Mehrtages-Reisen werden in 4-Sterne-Reisebussen durchgeführt. Weiterhin bieten wir Ihnen einen kostenlosen Abholservice sowie ein Frühstück während der Anreise an. Für weitere Informationen stehen wir Ihnen gern zur Verfügung.

Konrad-Zuse-Ring 40 · 24220 Flintbek

Tel.: 0 43 47 - 70 81 56

Fax 0 43 47 - 70 81 01 · info@rohwer-reisen.de



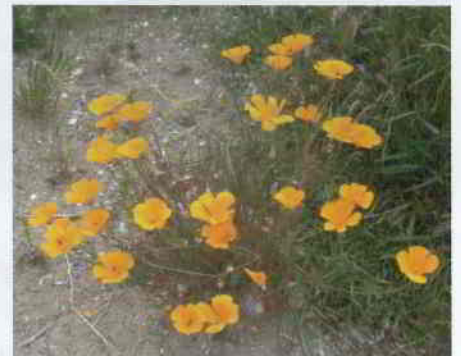
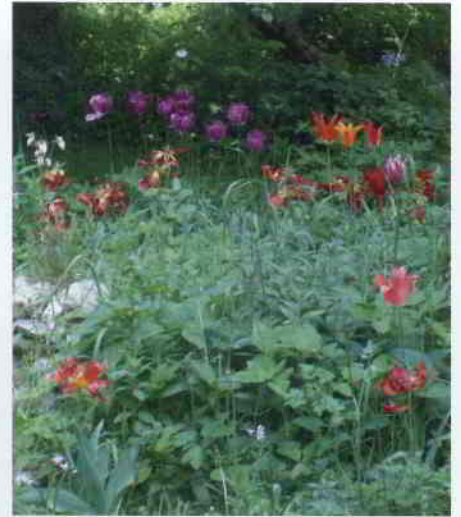
www.rohwer-busreisen.de



*Bachlauf und Wasserfall
mit Folienabdichtung*

*Frühblüher eröffnen
das Blütenjahr
Japanischer Mohn*

*unten:
Hybrid-Lilie und
bepflanztestes Natursteinobjekt*



Pflanzen, die in einem ständigen natürlichen Wettstreit stehen. Auf Basis des Erstgesprächs fertigt Liedl einen skizzenhaften Entwurf des zukünftigen Gartens an. Daraus entstehen dann perspektivische Zeichnungen, die alle geplanten Maßnahmen beinhalten. Dazu gehören beispielsweise Sitzplätze, Teiche, Vegetationsversprünge bis hin zum Autoabstellplatz, Gewächshaus oder Wäschetrockenplatz. Zu diesem Zeitpunkt unterbreitet der Landschaftsarchitekt auch eine Kostenschätzung. Zuweilen endet an dieser Stelle sein Auftrag, da viele Kunden seinen Entwurf als Hilfe zur Selbsthilfe verwenden und die anfallenden Arbeiten selber machen. Er kann aber auch geeignete Gartenbau- und Landschaftsbaubetriebe für die Ausführung heraussuchen.

Wildnis und Gestaltung

Ein schöner Garten lebt laut Liedl davon, dass er zusammenwächst. Anders als im Haus mit festen Mobiliar herrscht im Garten eine ständi-

ge Eigendynamik: Möbel sind statisch, Pflanzen verändern sich. Ganz wichtig ist dem Fachmann die Maßstablichkeit bei der Pflanzenwahl, die auf die Größe des Gartens abgestimmt sein muss.

„Sein“ gelungener Garten ist unterschiedlich gegliedert und im Höhengniveau gestaffelt, was kleine Gärten und Reihenhausgärten größer wirken lässt. Nah an Haus und Terrasse gibt es strukturierte Beete, in die mehr Zeit investiert werden kann. Hier dürfen auch viele Töpfe stehen, beispielsweise mit winter-tauglichen mediterranen Pflanzen. Die Terrasse kann mittels einer Pergola noch zusätzlichen Sichtschutz erhalten. Liedl favorisiert darüberhinaus Hochbeete oder Hochbeetkästen sowie sogenannte „Tisch-Teiche“.

In der Mittelzone geht es dann schon robuster zu, beispielsweise mit größeren Rasenflächen und kleinen Obstbäumen. Der hintere Teil darf gerne etwas wilder gehalten werden, hier möchte man idealerweise am wenigsten Auf-

wand haben. Für Liedl macht der Kontrast zwischen Wildnis und Gestaltung im richtigen Mischungsverhältnis den Reiz eines gut gestalteten Gartens aus. Zu viele Dekorationselemente können auch störend wirken.

Zur Anlage höhengestaffelter Beete benutzt Liedl gerne im Kern vorhandenen Bauschutt wie Beton- oder Ziegelbruch, alte Dachziegel und Mauersteine (keine Scherben oder Kabel). „Beton ist nichts anderes als ein kalkhaltiges Substrat und eignet sich wunderbar“, erklärt Liedl. Darüber kommen dann Natursteine für die Optik und Bodenmaterial. Wobei der Landschaftsarchitekt ein großer Freund magerer Strukturen ist. Also lieber weniger Erde, dafür mehr Sand, weil beispielsweise Sukkulenten auf Erde gar nicht gedeihen oder überwuchert werden. Diese Magerstrukturen sind auch für viele nutzbare Zwergsträucher gut, wie Thymian, Ysop oder Rosmarin, die bei fettem Mutterboden „mastig“ werden.



Sempervivum im Topf

*Miniaturgärten und
bepflanzte Behälter
(Sauerklee – Oxalis)
sind dekorative Elemente
im Garten*

blauer Lavendel



Sicherheit im Garten

Geländer und Brüstungen dienen der Sicherheit, beispielsweise an einem Teich oder einer Treppe. Hier gibt es je nach Stil die unterschiedlichsten Möglichkeiten, von modernem Edelstahl bis hin zu rustikalem Holz. Statt Stufen lassen sich oft auch serpentinartige Wege anlegen, praktisch, wenn man mit Rad oder Schubkarre überall gut durchkommen will. Von Klinker als Terrassen- oder Wegematerial rät Liedl wegen Glättegefahr zu bestimmten Witterungszeiten ab. Stattdessen empfiehlt er für mehr Trittsicherheit gerillte Holzsorten, Natursteine oder spezielle Betonplatten mit trittfester Oberflächenstruktur, „denen man gar nicht mehr ansieht, dass es sich um Beton handelt“. Licht im Garten dient nicht nur der Sicherheit im Dunklen, sondern ist ein sehr beliebtes Gestaltungselement. Hier gibt es ebenfalls eine riesige Auswahl an Gestaltungsmöglichkeiten für jeden Geschmack.



*„Sempervivum“,
kleine Überlebenskünstler*

Weitere Informationen:
Dr. Ing. Florian Liedl
Landschaftsarchitekt BBN
ALSE GmbH
Dorfplatz 3, 24238 Selent
Tel.: 04384 / 59 74 0, www.alse.de

Gartenräume aus Holz

www.freese-holz.de

Sibirische Lärche 28 x 140 mm
einseitig genutet, einseitig geriffelt
Längen 3 m / 4 m nur **3,99 €/lfm**

Bangkirai (Yellow Balau) 25 x 145 mm
einseitig genutet, einseitig geriffelt
Längen 3,05 m - 4,88 m nur **7,49 €/lfm**

- eine große Ausstellung
- kurze Lieferzeiten
- kompetente Beratung
- das komplette Zubehör
- auf Wunsch Montageservice durch hauseigene Tischler

FREESE Holz

Bordesholm, Kieler Str. 35 Tel. 0 43 22 - 69 02 0 Fax -69 02 20
Wattenbek, Nienröden 10 Tel. 0 43 22 - 69 95 05 Fax -69 95 06



**Bundesgartenschau 2011
Koblenz verwandelt**

Wir fahren hin!



**Reisetermine von
Mai bis Oktober**

Erleben Sie herrliche Naturlandschaften an Rhein und Mosel und genießen Sie die Blütenpracht auf der BUGA 2011.

4-Tage Touren im 3-Sterne Hotel ab 233,-
5-Tage Touren im 4-Sterne Hotel 399,-

Bitte ausführliche
Reiseverläufe kostenlos
anfordern **Tel. 043 21-12055**
Wir freuen uns auf Sie!

DEHN
TOURISTIK

24534 Neumünster • Friedrichstr. 10-12 • www.dehn-touristik.de